



OFERTA EDUCATIVA

# # Batxillerat

40  
ANYS

  
**MONLAU**  
ESO  
BATXILLERAT

# Monlau, un projecte educatiu per a nous reptes

El món està canviant vertiginosament. Els canvis tecnològics són el motor d'aquestes extraordinàries transformacions, però no es limiten a una parcel·la de la societat, sinó que condiciona tots els àmbits de la nostra vida.

Com ha de respondre un projecte educatiu a aquests reptes tan fascinants?

**HA DE CANVIAR LES SEVES MANERES DE PENSAR, DE FER, DE SENTIR I DE SER.**

Els nostres alumnes seran educats i formats per integrar-se en una societat de la qual no coneixem exactament tot el que els demanarà. Això ens convida a formar-los en un **coneixement flexible, plàstic i de fàcil acomodament a qualsevol repte** que se'ls presenti.

Prioritzem un model de coneixement on **"el saber"** està condicionat al desenvolupament del **"desig de saber"**, de la capacitat d'accedir als coneixements. Fomentem el treball de recerca i les capacitats comunicatives. Generalitzem els hàbits de treballs cooperatius i la il·lusió per accedir a aprenentatges eficaços. Avaluem els èxits aconseguits i incitem a superar les dificultats.

Monlau no som punt i final, sinó el tret de sortida per a fer dels aprenentatges i del coneixement un estímul que ens acompanyi durant la resta de les nostres vides.

## PER QUÈ ESTUDIAR EL BATXILLERAT A MONLAU?

1

Principis metodològics basats en la interdisciplinarietat de l'educació per al **DESENVOLUPAMENT DE LES CAPACITATS SOCIALS**, emocionals i tecnològiques de l'alumnat.

2

Entenem que la **TUTORIA** als alumnes i famílies és una funció educativa que consisteix en orientar integralment, és a dir, en un procés d'ajuda constant i sistemàtica a totes les dimensions de la persona.

3

Un batxillerat **OBERT ALS DIFERENTS ITINERARIS** a través d'una **ORIENTACIÓ** cap a la universitat o els cicles de grau superior.

4

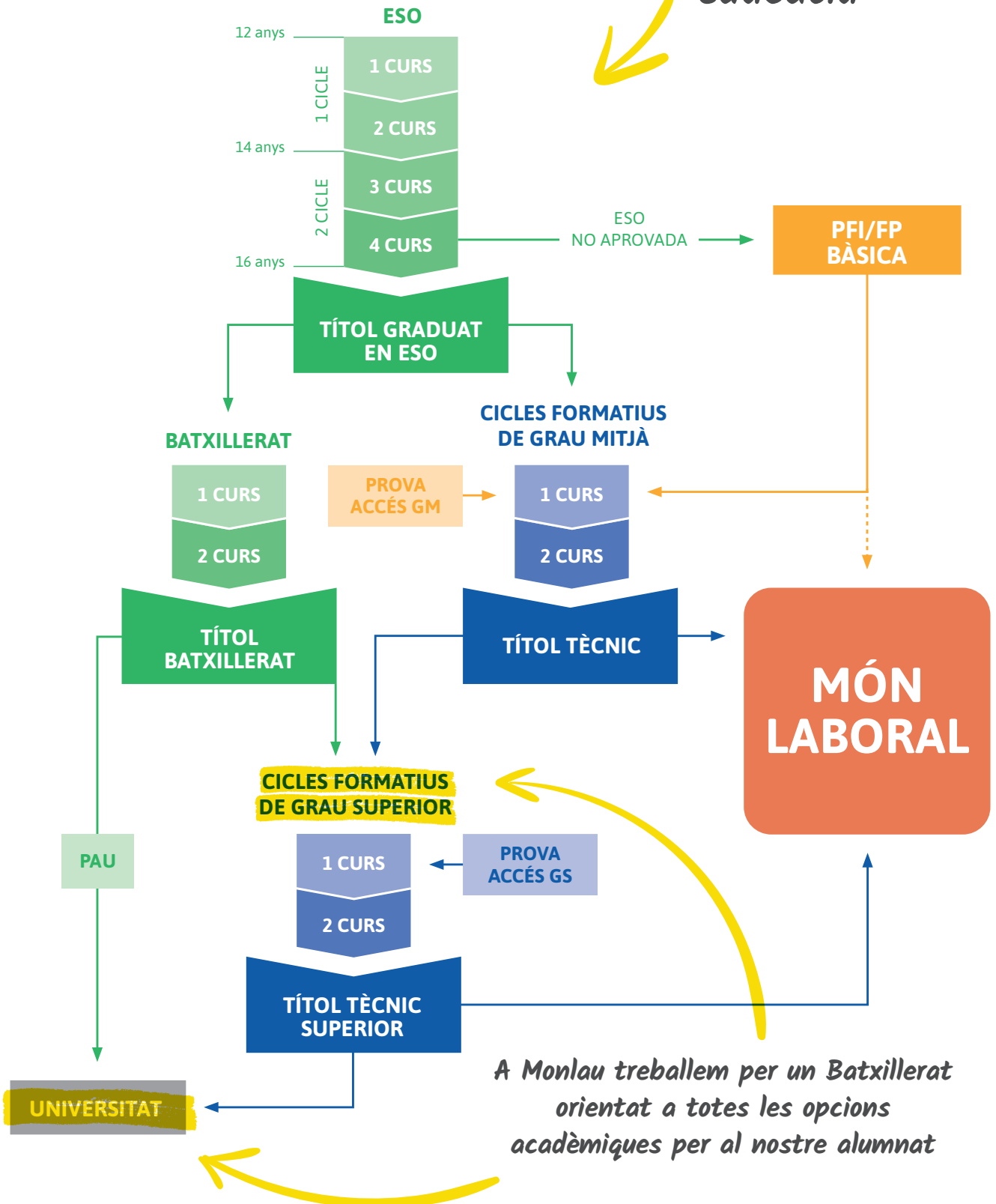
Escola inclusiva basada en un **MODEL DE CONVIVÈNCIA** que millora la comunicació entre els diferents membres de la comunitat educativa.

5

**SERVEI D'ORIENTACIÓ PSICOPEDAGÒGICA** per acompanyar de manera individualitzada els alumnes i resoldre totes les problemàtiques que puguin patir.



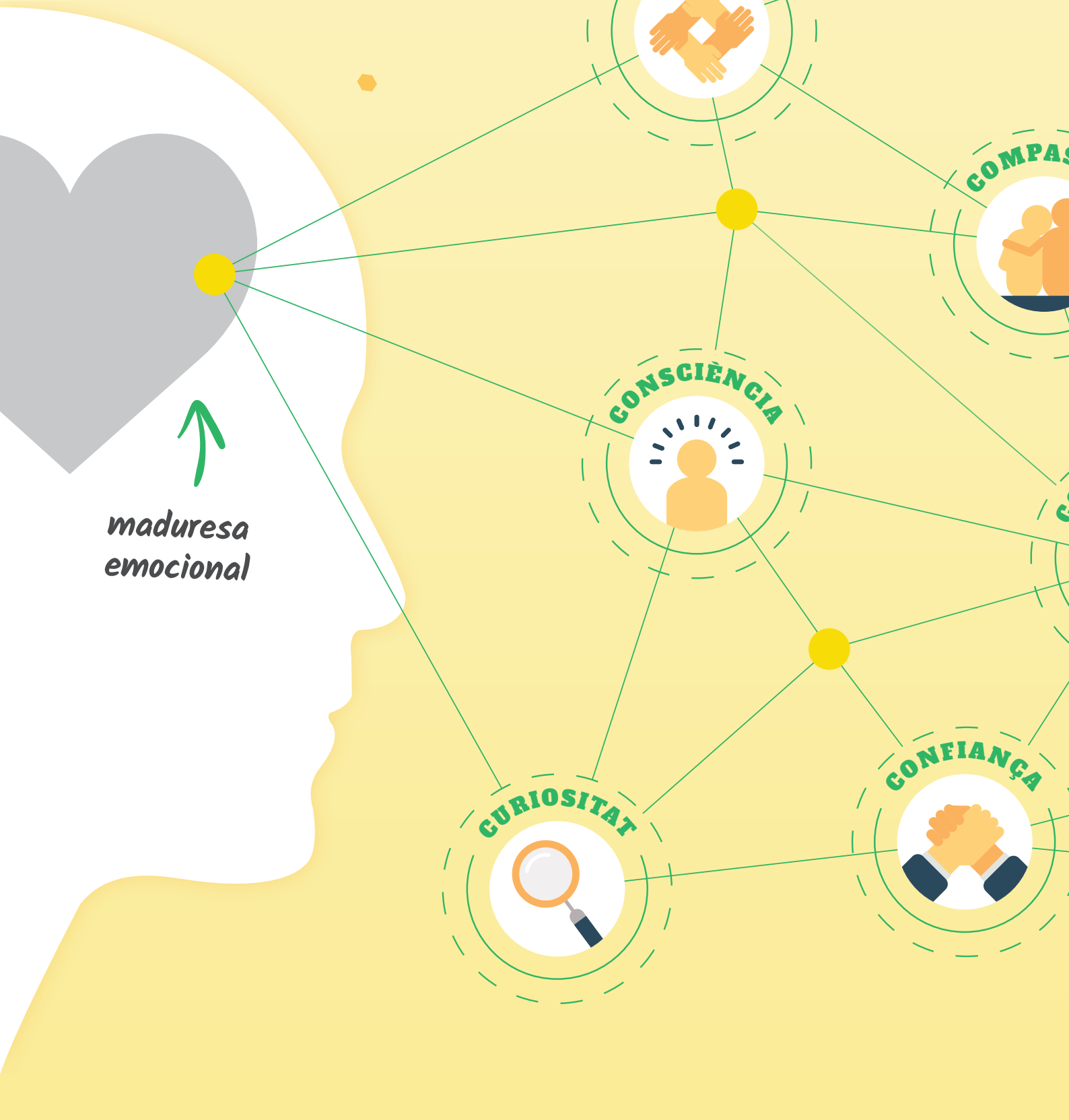
# Estructura del sistema educatiu



# EL CERVELL I LES ONZE "CES"

ONZE "CES" QUE ENS AJUDEN A SEGUIR  
OBRINT-NOS PORTES CAP A LA MADURESA  
INTELLECTUAL I EMOCIONAL.

AMB ELLES, LES PORTES QUE SE'NS  
OBREN DEL NOSTRE FUTUR FLUEIXEN,  
SÓN MÉS FÀCILS D'ENCARAR.



*maduresa  
emocional*

COOPERACIÓ

COMPAS

CONSCIÈNCIA

CONFIANÇA

CURIOSITAT

COM

CREATIVITAT



COMPROMÍS



CALMA



ASSIÓ



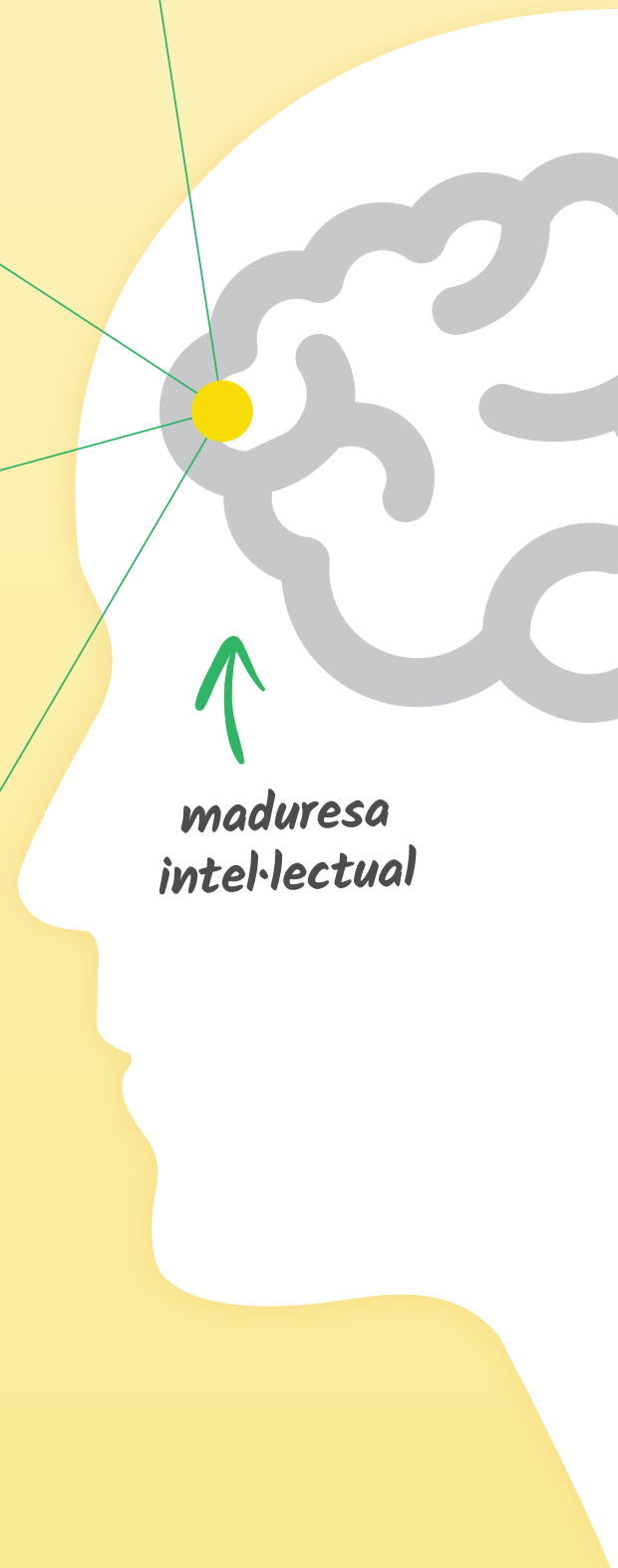
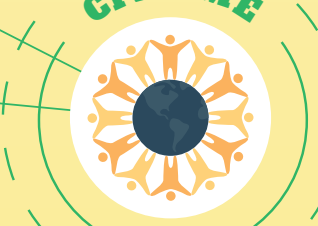
CRÍTICA



COMUNICACIÓ



CIVISME



*maduresa intel·lectual*

# PLA D'ESTUDIS

## MATÈRIES COMUNES

-  LLENGUA CATALANA I LITERATURA
-  LLENGUA CASTELLANA I LITERATURA
-  ANGLÈS
-  FILOSOFIA
-  HISTÒRIA DE LA FILOSOFIA
-  HISTÒRIA
-  EDUCACIÓ FÍSICA
-  TUTORIA
-  TREBALL DE RECERCA

## QUÈ ENS FA DIFERENTS?

### ○ ANGLÈS

Optativa per preparar els **exàmens de Cambridge** amb dos professors d'anglès a tots els grups.

### ○ EINES TIC

**Competències digitals** dels alumnes amb el treball amb ordinador portàtil i a aules preparades tecnològicament.

### ○ ORIENTACIÓ

Orientació per saber **què fer a l'acabar el Batxillerat**, amb totes les opcions possibles.






### ○ TREBALL DE RECERCA

Suposa el **10% de la nota del Batxillerat** i es comença a preparar al primer curs amb l'ajuda del tutor.




S'avalua tenint en compte la feina feta durant el Batxillerat, així com el document escrit i la presentació oral.

## MATÈRIES DE MODALITAT






### HUMANÍSTICA

-  MATEMÀTIQUES APLICADES CCSS
-  LITERATURA UNIVERSAL
-  LITERATURA CATALANA
-  HISTÒRIA DEL MÓN CONTEMPORANI
-  GEOGRAFIA

### CIÈNCIES DE LA SALUT

-  MATEMÀTIQUES
-  QUÍMICA
-  BIOLOGIA

### SOCIAL

-  MATEMÀTIQUES APLICADES CCSS
-  ECONOMIA
-  EMPRESA I DISSENY DE NEGOCI
-  HISTÒRIA DEL MÓN CONTEMPORANI
-  GEOGRAFIA

### CIENTÍFIC-TECNOLÒGIC

-  MATEMÀTIQUES
-  FÍSICA
-  QUÍMICA / TECNOLOGIA I ENGINYERIA

# CREA EL TEU ITINERARI

## MATÈRIES OPTATIVES

*Tria una assignatura anual*



### ASSIGNATURES ANUALS

 BIOMEDICINA

 PSICOLOGIA

 PROGRAMACIÓ

 FORMACIÓ I ORIENTACIÓ  
PERSONAL I LABORAL

*Tria un bloc d'assignatures de cada columna*



### ASSIGNATURES TRIMESTRALS (1r curs)



CREACIÓ LITERÀRIA  
PROBLEMÀTICA SOCIAL  
TALLER D'ART



CIUTADANIA, POLÍTICA I DRET  
NUTRICIÓ I DIETÈTICA  
TÈCNiques DE LABORATORI



REPTES: BIOLOGIA I GEOLOGIA  
PROBLEMÀTICA SOCIAL  
MATEMÀTICA APLICADA



REPTES: FÍSICA I QUÍMICA  
ROBÒTICA  
CIBERSEGURETAT



COMUNICACIÓ AUDIOVISUAL  
MÀRQUETING  
TURISME



BUSINESS SKILLS  
PUBLICITAT  
ANGLÈS COMERCIAL



SPEAKING - LISTENING (FIRST)  
WRITING SKILLS (FIRST)  
EXAM PREPARATION (FIRST)



SOLIDARITAT  
GESTIÓ DE LES EMOCIONS  
CIUTADANIA, POLÍTICA I DRET



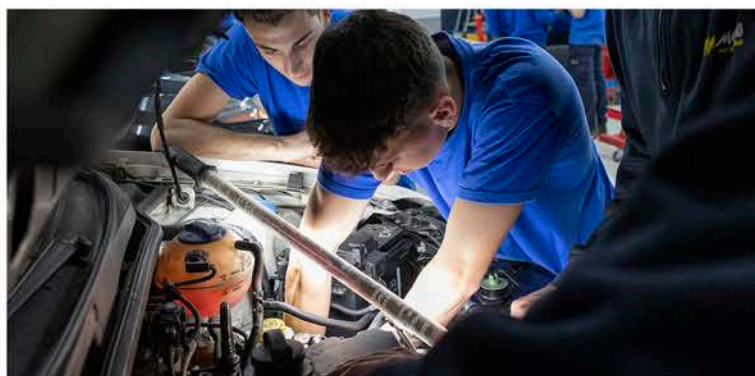
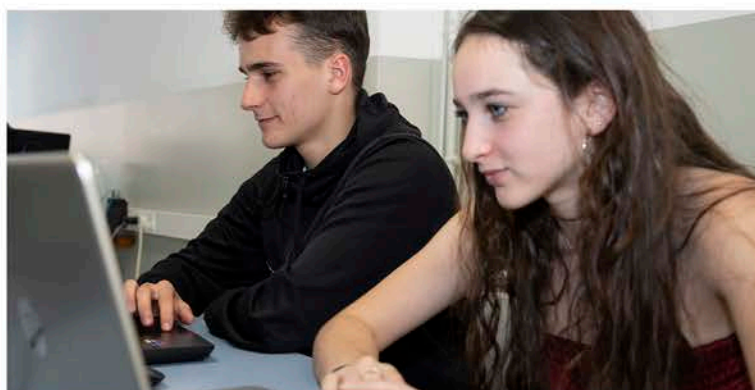
**EDUCACIÓ SECUNDÀRIA**  
**+ NOUS BATXILLERATS**  
**PROFESSIONALITZADORS**



*FORMACIÓ*  
*IMPARTIDA EN*  
*MODALITAT ONLINE O*  
*PRESENCIAL*

**CICLES FORMATIUS**  
**DE GRAU MITJÀ I SUPERIOR**

- Empresa i Màrqueting
- Hoteleria i Turisme
- Informàtica
- Automoció



**FORMACIÓ ESPECIALITZADA**  
**PER A PROFESSIONALS I EMPRESES**



**MONLAUGROUP**

MONLAU SAGRERA  
 Carrer de Monlau 6  
 08027 Barcelona  
 933 408 204

MONLAU LA MAQUINISTA  
 Carrer de Caracas 35  
 08030 Barcelona  
 932 744 700

info@monlau.com  
 www.monlau.com

