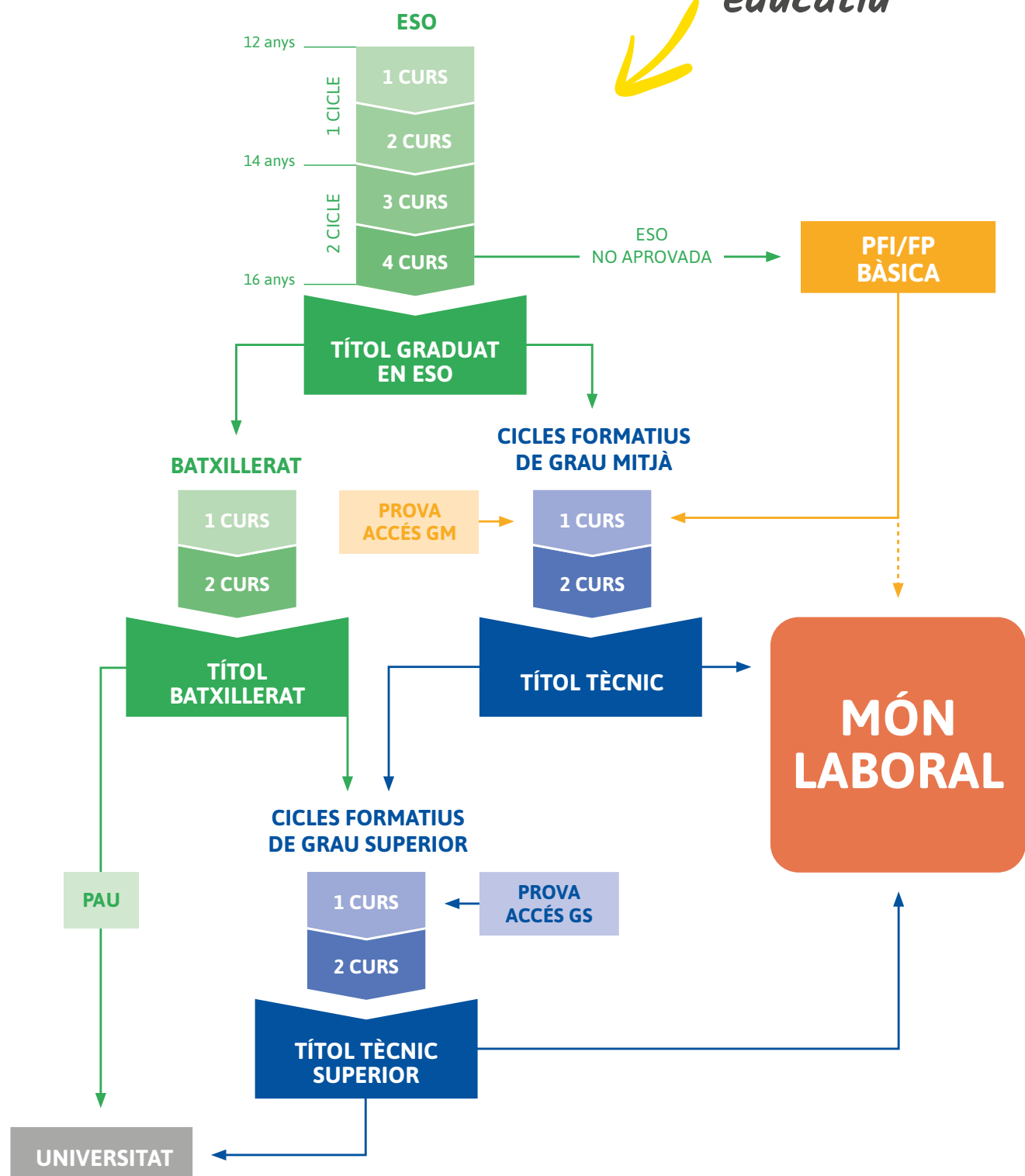


Estructura del sistema educatiu



MONLAU
ESO
BATXILLERAT

EDUCACIÓ SECUNDÀRIA
+ NOUS BATXILLERATS
PROFESSIONALITZADORS

MONLAU
FORMACIÓ
PROFESSIONAL

FORMACIÓ IMPARTIDA EN MODALITAT ONLINE O PRESENCIAL

CICLES FORMATIUS DE GRAU MITJÀ I SUPERIOR

- Empresa i Màrqueting
- Hoteleria i Turisme
- Informàtica
- Automoció

MONLAU
CORPORATE

FORMACIÓ ESPECIALITZADA PER A PROFESSIONALS I EMPRESES

MONLAUGROUP

MONLAU SAGRERA
Carrer de Monlau 6
08027 Barcelona
933 408 204
info@monlau.com
www.monlau.com

MONLAU LA MAQUINISTA
Carrer de Caracas 35
08030 Barcelona
932 744 700



OFERTA EDUCATIVA

ESO

Monlau, un projecte educatiu per a nous reptes

El món està canviant vertiginosament. Els canvis tecnològics són el motor d'aquestes extraordinàries transformacions, però no es limiten a una parcel·la de la societat, sinó que afecten tots els àmbits de la nostra vida.

Com ha de respondre un projecte educatiu a aquests reptes tan fascinants?
HA DE CANVIAR LES SEVES MANERES DE PENSAR, DE FER, DE SENTIR I DE SER.

Els nostres alumnes seran educats i formats per integrar-se en una societat de la qual no coneixem exactament tot el que els demanarà. Això ens convida a formar-los en un **coneixement flexible, plàstic i de fàcil acomodament a qualsevol repte** que se'ls presenti.

Prioritzem un model de coneixement on **"el saber"** està condicionat al desenvolupament del **"desig de saber"**, de la capacitat d'accedir als coneixements. Fomentem el treball de recerca i les capacitats comunicatives. Generalitzem els hàbits de treballs cooperatius i la il·lusió per accedir a aprenentatges eficaços. Avaluem els èxits aconseguits i incitem a superar les dificultats.

Monlau no és punt i final, sinó el tret de sortida per a fer dels aprenentatges i del coneixement un estímul que ens acompanyi durant la resta de les nostres vides.



4 MOTIUS PER ESTUDIAR L'ESO A MONLAU

1

MODEL DE CONVIVÈNCIA

Millorem la comunicació entre els diferents membres de la comunitat educativa i desenvolupem els valors democràtics i de ciutadania com la tolerància, la diversitat i el diàleg.

2

TREBALL PER PROJECTES:

Apliquem noves metodologies i actualitzem els recursos humans i materials per millorar l'experiència formativa dels alumnes, sempre basant-nos en un model científic que fomenta la investigació i l'avaluació.

3

DESENVOLUPAMENT DE LES CAPACITATS

Apliquem principis metodològics basats en la interdisciplinarietat de l'educació per al desenvolupament d'habilitats socials, emocionals i tecnològiques de l'alumne.

4

TUTORIES PERSONALITZADES

Acompanyem l'alumne i la família durant tota l'etapa de l'educació secundària i el camí posterior.

LA TUTORIA

ÉS L'EINA QUE MILLOR ENS DEFINEIX; ÉS LA CLAU QUE ENS PERMET ACOMPANYAR A L'ALUMNAT EN EL SEU PROCÉS DE CREIXEMENT TÈCNIC I MADURATIU.

Entenem que la tutoria és una funció educativa que consisteix en **orientar integralment els nostres alumnes**, és a dir, en un procés d'ajuda constant i sistemàtica.

Es tracta d'una ajuda en totes les dimensions de la persona, coordinada pel tutor, per tal que sigui exercida per part de **tots els agents educatius**: professors, família, amistats, psicòlegs...



Serveis

- 1 SOP - Servei d'Orientació Pedagògica
- 2 Formació en valors
- 3 Servei de Menjador*
- 4 Sortides culturals
- 5 Reforç escolar amb alumnes de Monlau*
- 6 Colònies*
- 7 Mediació: resolució de conflictes

*Serveis no inclosos en la quota mensual.

PLA D'ESTUDIS

- LLENGUA CATALANA I LITERATURA
- LLENGUA CASTELLANA I LITERATURA
- ANGLÈS
- GEOGRAFIA I HISTÒRIA
- MATEMÀTIQUES
- BIOLOGIA I GEOLOGIA
- FÍSICA I QUÍMICA
- ECONOMIA
- EMPRENEDORIA
- TECNOLOGIA
- TIC (INFORMÀTICA)
- FRANCÈS
- MÚSICA
- EDUCACIÓ VISUAL I PLÀSTICA
- CULTURA CLÀSSICA
- TALLER DE LECTURA
- TÈCNiques D'ESTUDI
- GESTIÓ DE LES EMOCIONS

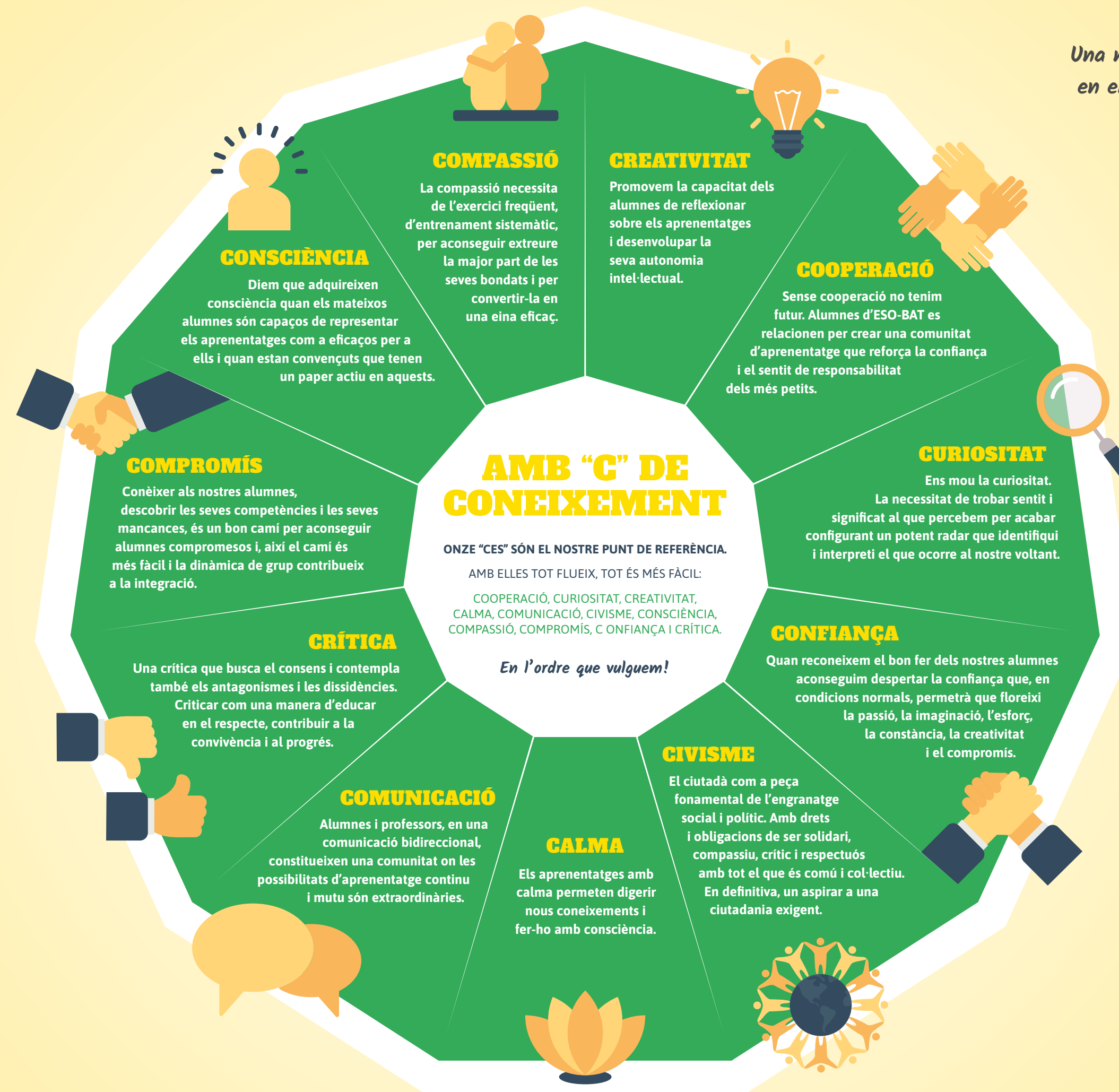
*Subjecte a canvis del currículum per part del Departament d'Ensenyament de la Generalitat de Catalunya.



A MONLAU OFERIM UN APRENENTATGE FUNCIONAL I ADAPTAT A LA DIVERSITAT GLOBAL DELS ALUMNES.

Fomentem el treball col·lectiu i cooperatiu i l'esforç individual en l'aprenentatge, per tal d'enfortir la voluntat de treball i l'autonomia intel·lectual.

La nostra finalitat és la de proporcionar a tot l'alumnat una educació que els permeti assegurar un **desenvolupament personal sòlid**, adquirir les habilitats i les competències tecnològiques, culturals, socials i emocionals necessàries.



Una nova metodologia que posa en el centre a l'alumnat i les seves capacitats